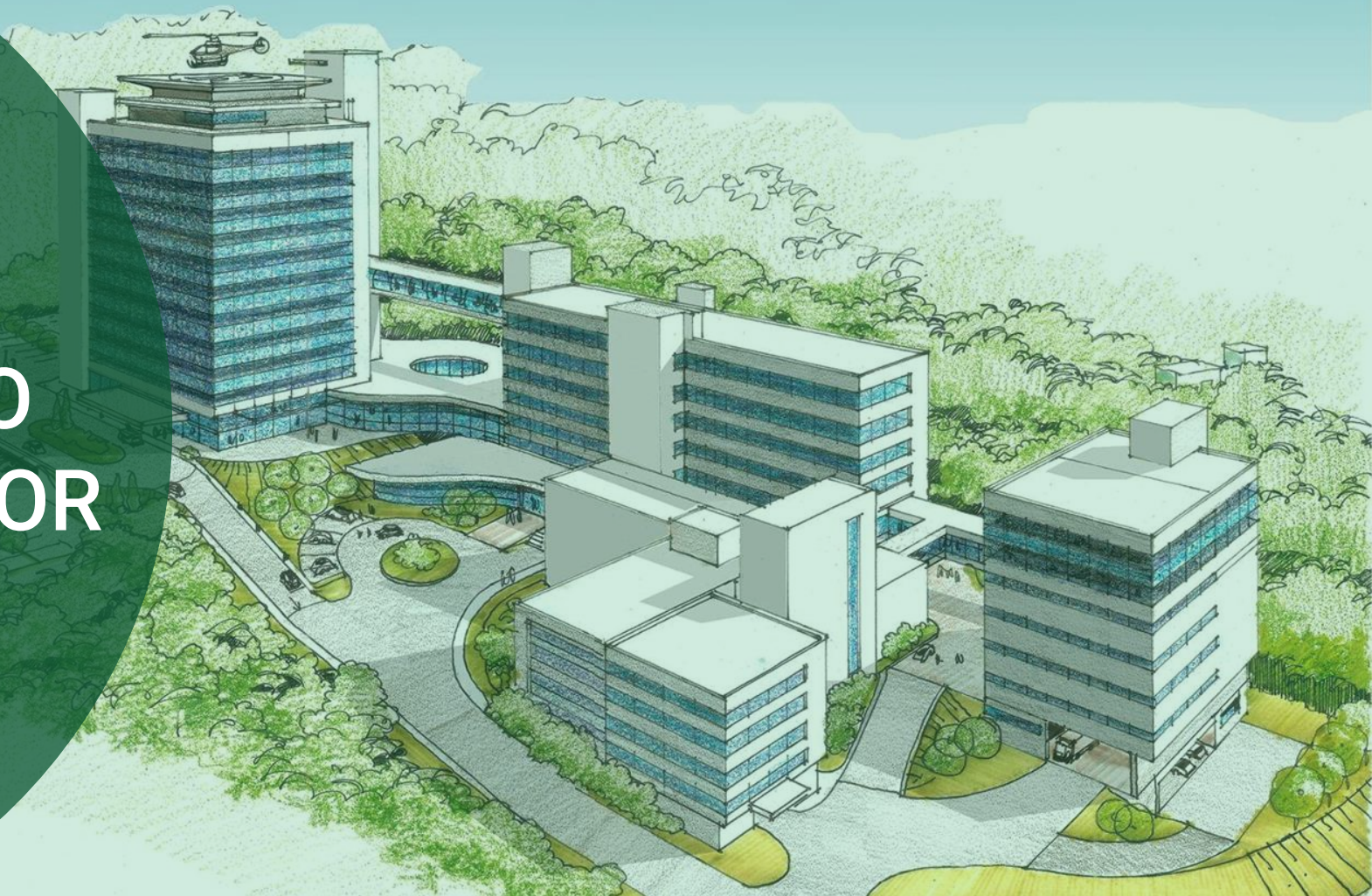




HOSPITAL
JARAGUÁ

PLANO DIRETOR

2022 - 2032



Hospital Jaraguá: Curando o presente, cuidando do futuro.

Nascemos do desejo de **cuidar das pessoas e de promover saúde e bem-estar** para uma cidade inteira. Em 56 anos de trajetória, nós crescemos, nos tornamos fortes e abrimos os braços para ainda mais pessoas, sem nunca deixar de ser o que sempre fomos: **um lugar de cura, de acolhimento e de histórias.**

Com o reposicionamento de mercado, iniciamos um novo momento em nossa trajetória, mostrando à comunidade o movimento para **ser uma instituição tecnológica sem perder a nossa essência de valorizar as pessoas**, nosso bem mais precioso, e oferecer um cuidado humanizado e próximo.



Mais moderno
→
Mais tecnológico

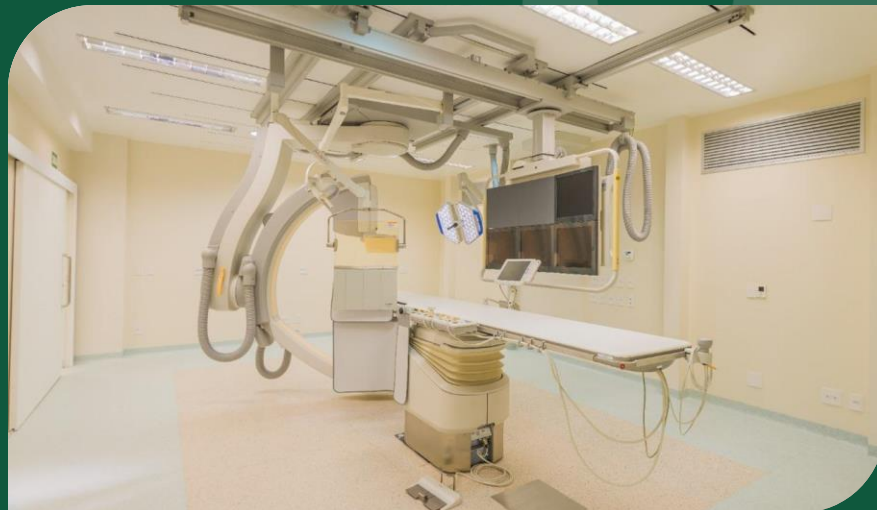


As recentes tecnologias adquiridas indicam que buscamos tornar o Hospital Jaraguá mais **completo e tecnológico**, à frente na concepção de novas tecnologias, o que reflete no crescimento da instituição e na construção de uma história marcada pela inovação.

Entre os equipamentos adquiridos recentemente, estão:

- Mamografia digital
- Ressonância Magnética 3.0 Teslas
- Novo equipamento de Hemodinâmica
- Novas torres cirúrgicas de vídeo

Queremos proporcionar cada vez mais aos pacientes **a possibilidade de cuidar de todos os aspectos que envolvam sua saúde no mesmo lugar**, em um ambiente confortável e acolhedor para que eles se sintam seguros e recebam um **atendimento humanizado e completo**.





Modernização

Acessibilidade

Humanização

Sustentabilidade

Padronização

DIRETRIZES

Buscamos transformar esta instituição em um Centro Hospitalar que cuide com excelência da saúde das pessoas através dos **melhores recursos**, além de manter nossa origem colaborativa e avançar para um progresso sustentável. Para atender os **novos propósitos e o posicionamento de mercado** do Hospital Jaraguá, a equipe diretiva têm a satisfação de apresentar este Plano Diretor, desenvolvido com base em **5 diretrizes principais**:

Acessibilidade

Modernização

Humanização

Acreditamos fortemente que **as pessoas são nosso maior bem**, e é por isso que um dos principais objetivos para o desenvolvimento do Plano Diretor é a modernização do Hospital Jaraguá, que resultará no **melhor acolhimento e conforto dos pacientes**, bem como nas **condições de trabalho das equipes assistenciais**. O projeto de modernização e ampliação do Hospital Jaraguá trará:



**ALTA TECNOLOGIA
EM EQUIPAMENTOS E
SERVIÇOS**



**CENTRO TECNOLÓGICO
AVANÇADO DE EXAMES
E IMAGENS**



**CIRURGIAS E
PROCEDIMENTOS
INOVADORES**



**LUZ NATURAL E
JARDINS NO
INTERIOR DOS
PRÉDIOS**

Modernização

Humanização

Sustentabilidade

Buscamos **humanizar os ambientes**, gerando estímulos que **aliviam as cargas de estresse nos pacientes e funcionários devido à rotina**. Destacamos algumas iniciativas para o desenvolvimento dos projetos e obras nos próximos anos:

ÁREAS DE ESTAR PARA PACIENTES E VISITANTES

Ambientes de espera agradáveis que proporcionam bem-estar, principalmente nas áreas críticas, como UTI e Centro Cirúrgico.



ÁREAS DE ESTAR PARA AS EQUIPES ASSISTENCIAIS

Espaços de lazer aconchegantes nos setores internos e junto aos vestiários centrais para as equipes assistenciais.



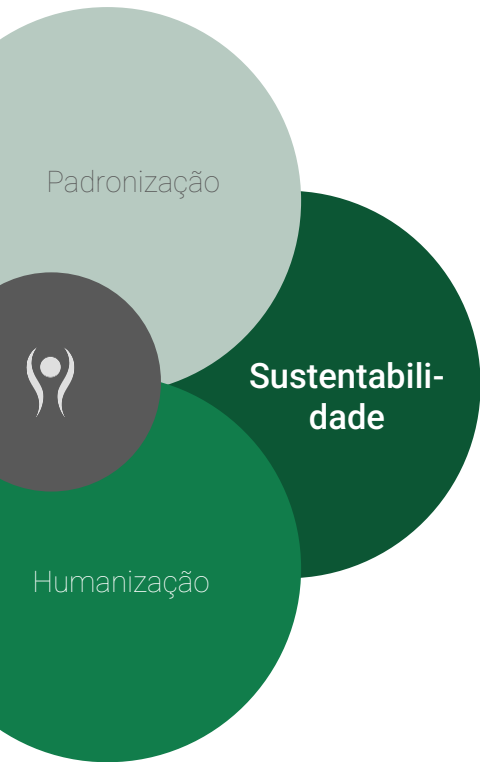
POLÍTICA DE UTILIZAÇÃO DE CORES

O uso das cores é um meio estético de proporcionar conforto e tranquilidade aos pacientes e àqueles que trabalham no Hospital Jaraguá.



HOTELARIA HUMANIZADA

Proporcionar uma melhor experiência de estadia com ambientes mais propícios à recuperação dos pacientes.



Com o Plano Diretor, temos o objetivo de **adequar o Hospital Jaraguá** de forma sustentável, adotando uma política que tenha aplicação prática em todas as ações que envolvam projetos, obras e a conservação das instalações.

Os últimos anos foram marcados pela busca do equilíbrio financeiro e gestão responsável, buscando a sustentação do negócio. Essa diretriz tem como objetivo **consolidar seu crescimento econômico e financeiro de forma sustentável.**

Algumas iniciativas são:

- Digitalização e busca da eficiência operacional;
- Ampliar ações de redução de desperdícios;
- Instalação de elementos de proteção, como brises e beirais;
- Soluções para ventilação e iluminação naturais;
- Instalações hidrossanitárias, como cisternas;
- Placas fotovoltaicas para captação de luz solar.



Sustentabilidade

Padronização

Acessibilidade

A harmonia visual arquitetônica de todos os prédios que compõem o Hospital Jaraguá garantirá uma **comunicação mais assertiva**, demonstrando sua **atenção aos detalhes e ao cuidado com as pessoas**.

Serão estabelecidas **restrições de acessos e fluxos nas áreas críticas**, além da padronização de materiais para os acabamentos internos e externos e para o mobiliário fixo (bancadas, armários, recepções, postos de enfermagem).

Além disso, se faz necessária a utilização de materiais que atendam às normas da ANVISA, e sejam de **fácil higienização e conservação**.

Padronização

Acessibilidade
e

Modernização

Somos uma instituição que **valoriza as pessoas**, portanto, a **acessibilidade é um ponto muito importante** no projeto de reforma e ampliação do Hospital Jaraguá.

Para atender a esse objetivo, buscamos as seguintes soluções:

- Melhoria de acessos e desníveis;
- Criação e organização de novas vagas de estacionamento;
- Novas rampas e plataformas elevatórias;
- Melhorias na logística interna para todos os usuários;
- Entre outras iniciativas.

**Bloco
Centro
Hospitalar
Moderno**



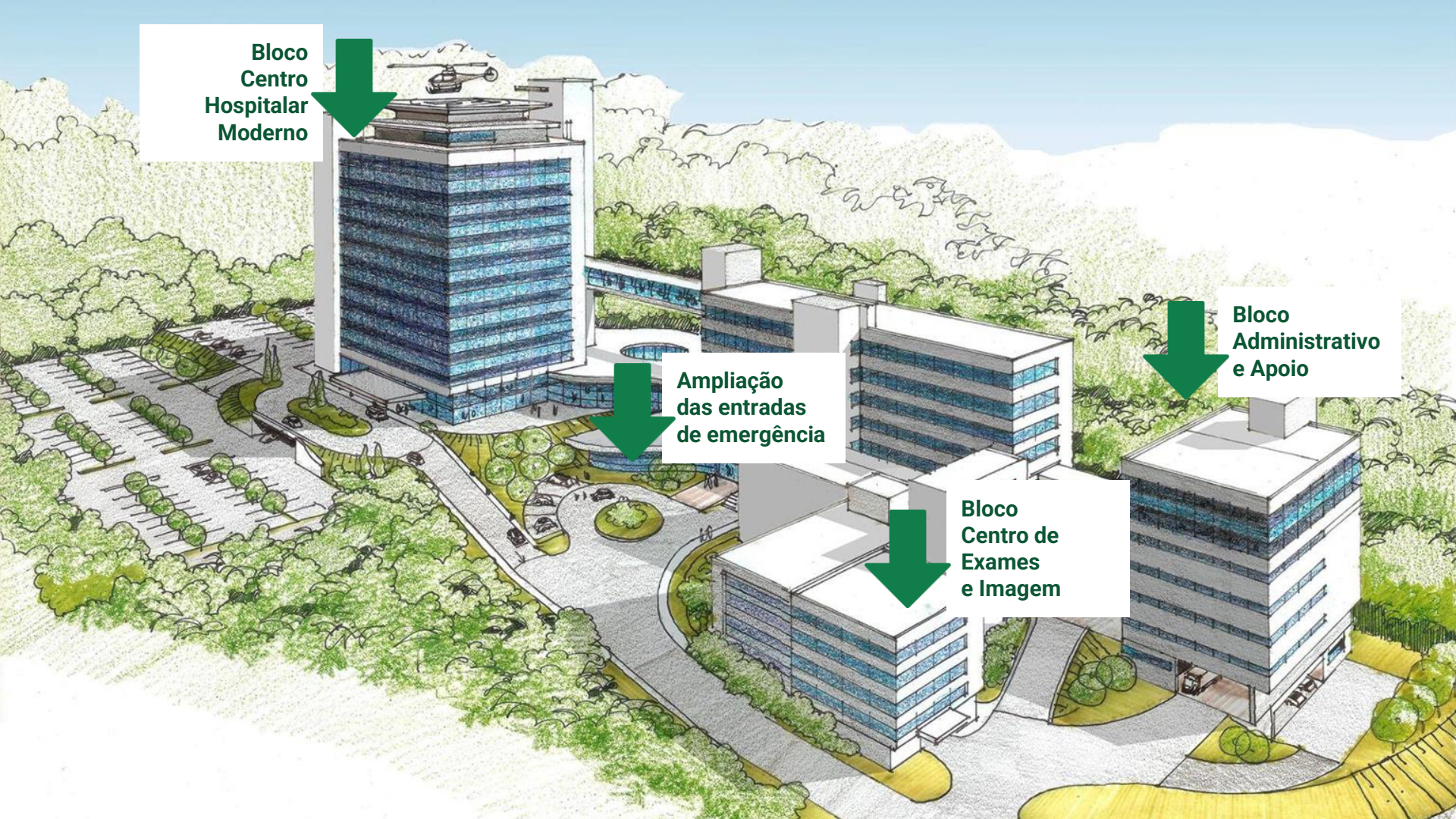
**Ampliação
das entradas
de emergência**



**Bloco
Administrativo
e Apoio**

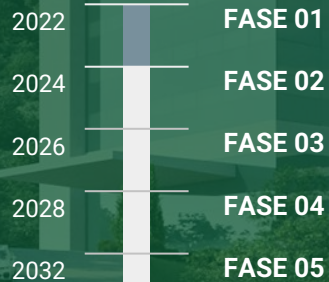


**Bloco
Centro de
Exames
e Imagem**



5

FASES DO PROJETO



1 FASE

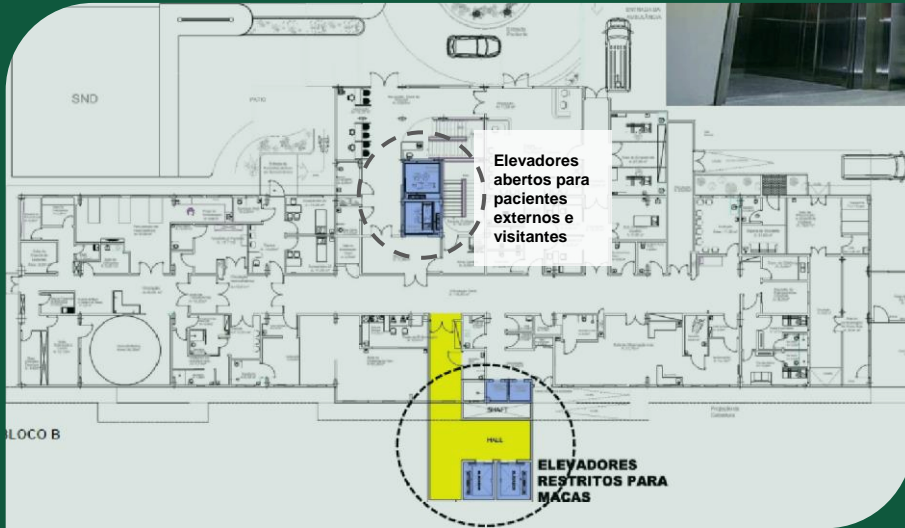


Fase 1

Aquisição Terreno

O Hospital encontra-se hoje em **local privilegiado**, e para garantir a ampliação e melhoria da logística nos próximos anos, se faz necessário **a aquisição de terrenos vizinhos**.

Fase 1



Elevadores restritos para pacientes

Serão implantados dois elevadores de grande porte para o **transporte restrito de pacientes**, funcionários e materiais, a fim de **melhorar o fluxo** interno e **otimizar a rotina** das equipes.

Com a implantação dos elevadores restritos, os atuais elevadores serão utilizados exclusivamente para o fluxo aberto de visitantes e pacientes externos. Dessa forma, o **fluxo de pessoas por todo o hospital será facilitado**.

Fase 1

Centro de Cardiologia

Ampliação do centro ambulatorial cardiológico com o objetivo de oferecer para comunidade uma **clínica de dor torácica**.

Tendo como objetivo buscar **ser referência regional do serviço de cardiologia e hemodinâmica**.





Primeira etapa do Centro Administrativo e Apoio

Com este Plano Diretor, temos o objetivo de iniciar a primeira etapa da construção de uma edificação **para unir as áreas administrativas no mesmo lugar**, promovendo maior **agilidade no contato entre todos os setores**.

Neste momento serão entregues as áreas da **manutenção, almoxarifado, central de recebimento, farmácia, cozinha e refeitório**.

Este bloco terá **900m² por andar**, totalizando **6.000m²** de área construída.

2 FASE

Fase 2



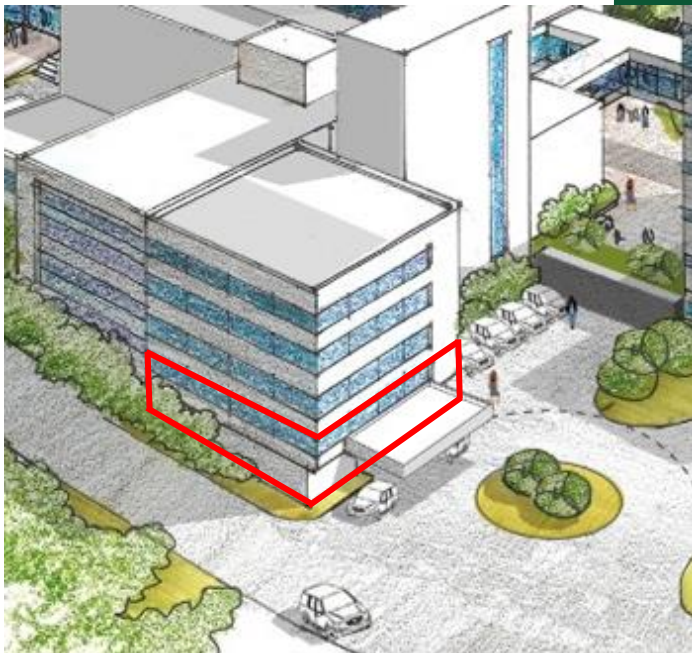
Pronto Atendimento Infantil e Obstétrico

É necessária uma **grande reforma bem como ampliação para adequação** do Pronto Atendimento Infantil e Obstétrico, com o objetivo de oferecer **maior conforto aos pacientes** e acompanhantes.

Ampliação do potencial PA Infantil: de **4 mil**, para **8 mil atendimentos mensais**.

Ampliação do potencial PA Obstétrico: de **2 mil**, para **4 mil atendimentos mensais**.

A **área construída total** será de 1.500m².



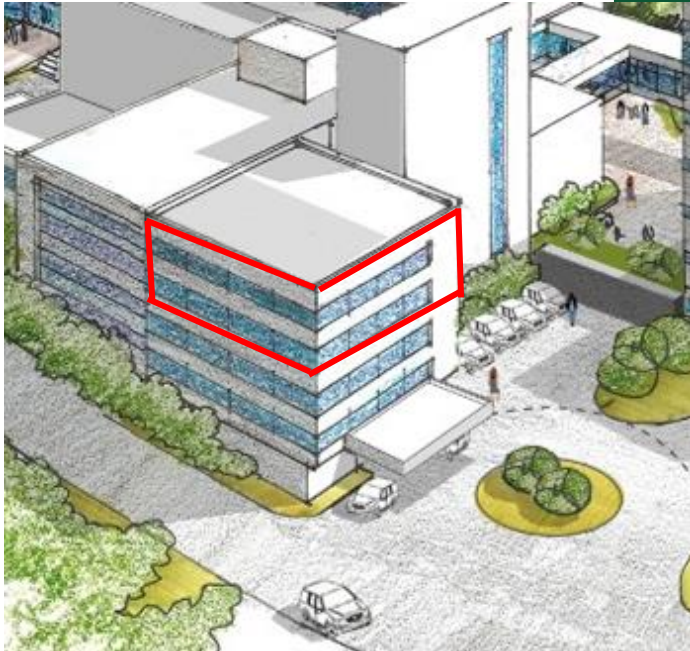
Primeira etapa do Bloco 2 - Centro de Exames e Imagens

Buscando garantir mais conforto e segurança ao paciente que realiza exames no Hospital Jaraguá se faz necessário a **ampliação e modernização** do Centro de Exames e Imagens.

Essa obra possibilita também a criação de um setor para as coletas de exames para o Laboratório de Análises Clínicas da instituição, **sem que o paciente tenha contato efetivamente com a área hospitalar.**

A área construída total será de **2.200m²**.

3 FASE



Segunda etapa do Bloco 2 - Maternidade e Pediatria

Nesta etapa do Bloco 2, faremos a ampliação e reforma das seguintes áreas:

- Maternidade
- Pediatria
- UTI Neonatal e
- UTI pediátrica.



Fase 3

Cafeteria

Também na terceira fase do projeto, uma cafeteria aberta aos pacientes, visitantes e funcionários será construída em um **local estratégico da instituição**. Um espaço **aconchegante e moderno** que vai proporcionar muito **conforto aos usuários**.

4 FASE

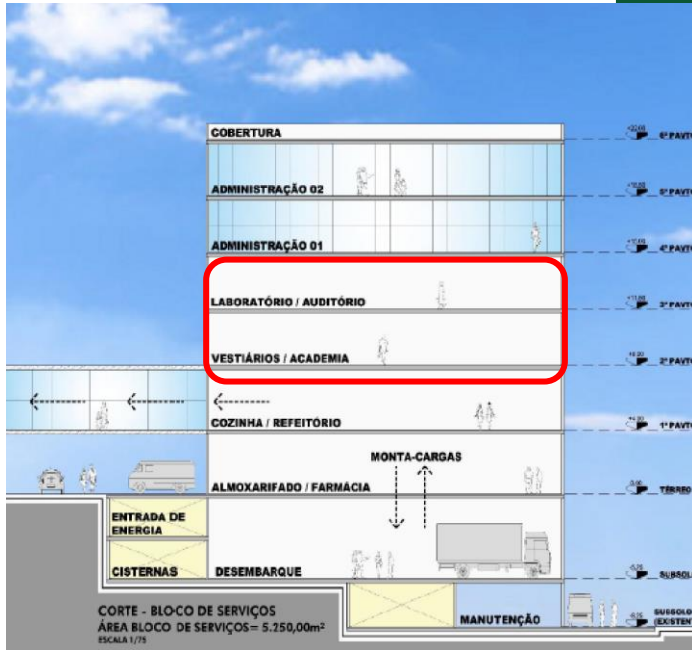
Fase 4

Pronto Atendimento Adulto e Recepção da internação

Como uma das principais portas de entrada do Hospital Jaraguá, a ampliação do Pronto Atendimento Adulto será muito importante para **facilitar o fluxo no interior da instituição**.

Este Plano Diretor visa implementar mudanças no acesso e na estrutura do PA Adulto, com o objetivo de **aliviar o “stress” de movimentação de pessoas** causado pela ligação desse acesso ao hall principal (recepção).



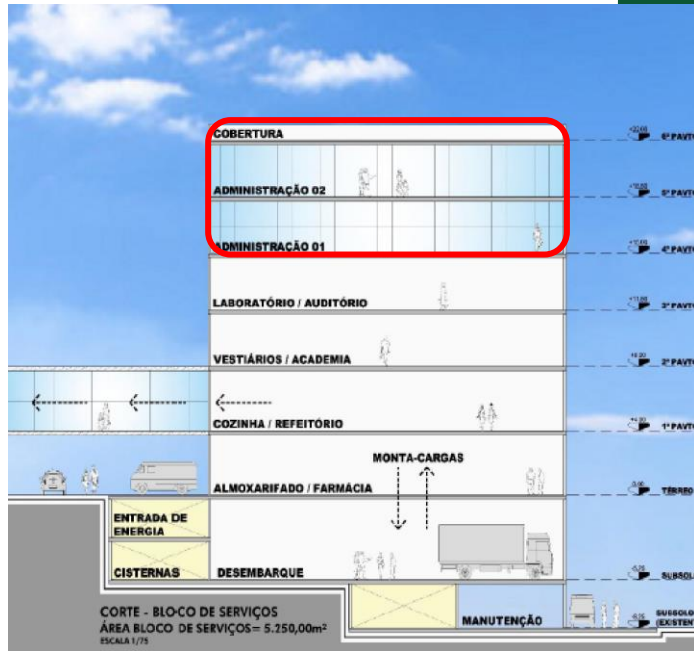


Segunda etapa do Centro Administrativo e Apoio

Também na quarta fase do Plano Diretor, ocorre a segunda etapa da construção do bloco administrativo, destinado aos setores de apoio logístico do Hospital Jaraguá.

Nesta fase, será construído o **laboratório, vestiário, auditório, centro de estudo e treinamento.**

5 FASE



Terceira etapa do Centro Administrativo e Apoio

A quinta fase também será destinada à continuação do bloco administrativo, com a construção dos andares para as **áreas administrativas e de Tecnologia da Informação**.

Este bloco terá 900m² por andar, totalizando 6000m² de área construída

Fase 5

Construção do Novo Bloco Hospitalar

Para completar a execução da quinta fase do projeto, o Plano Diretor propõe a construção de uma edificação que **levará o Hospital Jaraguá a um patamar superior** nos próximos anos.



Com **1.600m² por andar**, esse novo prédio possibilitará aumentar a **disponibilidade de serviços, procedimentos cirúrgicos**, técnicas robóticas e novas tecnologias de suporte em uma **moderna, flexível e bem dimensionada unidade de centro cirúrgico**.

No aspecto de humanização, o Plano Diretor propõe um **design diferenciado para as unidades de internação** da nova edificação, aplicando-se o conceito de hotelaria.



HOSPITAL
JARAGUÁ





HOSPITAL
JARAGUÁ

Vamos começar a
FASE 1



HOSPITAL
JARAGUÁ

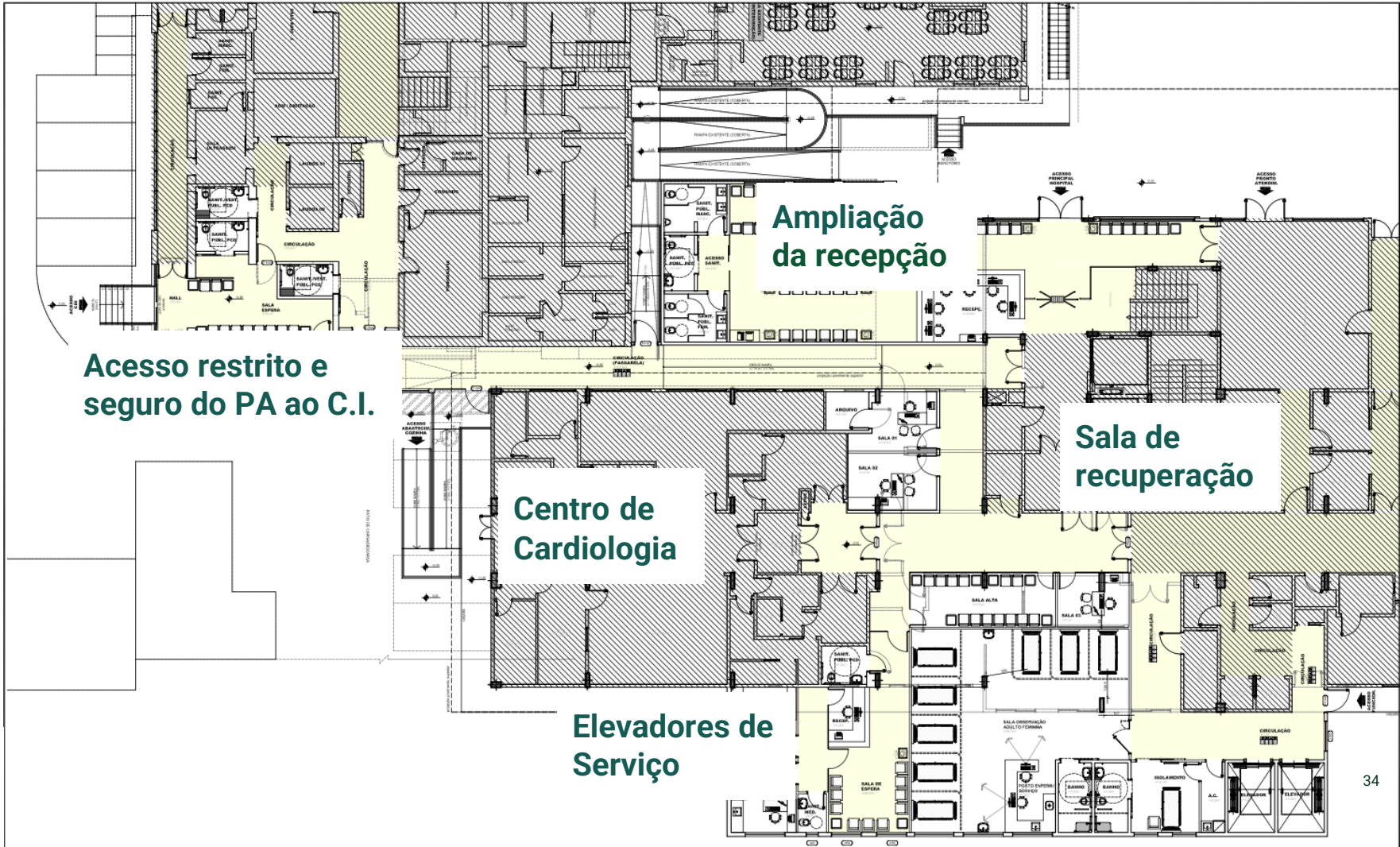
Acesso restrito e seguro do PA ao C.I.

Ampliação da recepção

Centro de Cardiologia

Sala de recuperação

Elevadores de Serviço



**INVESTIMENTOS
PREVISTOS
FASE 1**

Etapas da Obra	Execução prevista
Aquisição do terreno para ampliação	2022
Construção do acesso do PA Adulto ao C.I. 1, ampliação da recepção, salas de observação, centro cardiológico e áreas de atendimento.	2022
Construção da torre e instalação de dois novos elevadores	2023
Construção da primeira etapa do Centro Administrativo e Apoio	2023
Investimentos estimados	R\$16.600.000,00

O que podemos
adiantar sobre a
FASE 2



**INVESTIMENTOS
PREVISTOS
FASE 2**

Etapas da Obra	Execução prevista
Reforma e ampliação: Pronto Atendimento Infantil Pronto Atendimento Obstétrico Centro de Exames e Imagens	2024
Investimentos estimados	R\$20.000.000,00

Para a fase 2, o Hospital Jaraguá já conseguiu junto ao **Governo do Estado de Santa Catarina** um convênio no valor **de R\$ 7.500.000,00** e mais **R\$ 3.000.00,00** vindos do **projeto CMDCA**.



HOSPITAL
JARAGUÁ

OBRIGADO!



HOSPITAL
JARAGUÁ

Charles Alfredo Bretzke
Presidente
Hospital Jaraguá

Sérgio Luis Alves
Diretor Executivo
Hospital Jaraguá